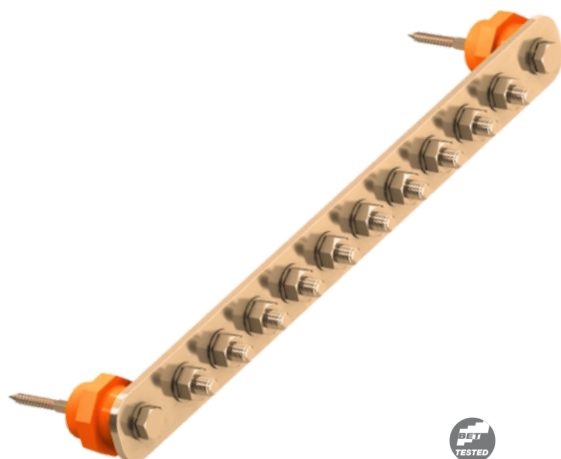


Ficha Técnica

Barra equipotencial modelo BigBar para área industrial Art.-Nr. 5015842



Cu Cobre

Carril principal de conexión equipotencial para la conexión equipotencial según DIN VDE 0100-410/-540 así como conexión equipotencial de protección contra descargas atmosféricas según DIN VDE 0185-305 (IEC 62305) • Patas de aislamiento • Montaje rápido y sencillo de los cables de conexión mediante tornillos tirafondos M10 • Completo, con tacos y tornillos para montaje en pared • Con arandela elástica (DIN 137) para evitar que se aflojen los tornillos (requisito, p. ej., en el sector industrial y en las zonas Ex)

Datos maestros

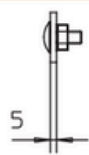
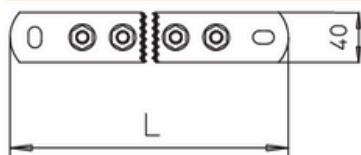
Código	5015842
Tipo	1802 10 CU
Denominación 1	Barra ómnibus equipotencial
Denominación 2	BigBar / 10 conexiones
Dimensión	10xM10
Material	Cobre
Siglas del material	Cu
Embalaje mínimo de venta	1,00 Unidad
Peso	180,00 kg/100 u

Ficha Técnica

Barra equipotencial modelo BigBar para área industrial Art.-Nr. 5015842



Datos técnicos



Longitud	408,50 mm
Ancho	40,00 mm
Altura	5,00 mm
Número de conexiones	10,00
Número de conexiones de conductores redondos en total	10,00
Número de conexiones de conductores redondos 8 mm	0,00
Número de conexiones de conductores redondos 10 mm	0,00
Número de conexiones de conductores redondos 8-10 mm	0,00
Número de conexiones de conductores planos hasta 30 mm	0,00
Número de conexiones de conductores planos hasta 40 mm	0,00
Número de conexiones de cable hasta 6 mm² rígido	0,00
Número de conexiones de cable hasta 16 mm² rígido	0,00
Número de conexiones de cable hasta 25 mm² rígido	0,00
Número de conexiones de cable hasta 95 mm² rígido	0,00
Versión	Solo borne
Forma constructiva	Estructura fija
Aislante	<input checked="" type="checkbox"/>
Material del borne	Cobre
Material del perfil de contacto	Cobre